

Skolverket hänvisar generellt beträffande provmaterial till bestämmelsen om sekretess i 4 kap 3 § Sekretesslagen. **För detta material gäller sekretessen till och med 10 juni 2005.**

**Nationellt kursprov i
MATEMATIK
KURS A**

Våren 2005

Del I

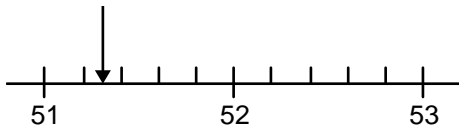
Anvisningar

- Provtid 180 minuter för Del I och Del II tillsammans. Vi rekommenderar att du använder högst 30 minuter för arbetet med Del I. Du får inte börja använda miniräknare förrän du har lämnat in Del I.
- Hjälpmedel Formelblad och linjal.
- Del I Denna del består av kortsvarsuppgifter som ska lösas utan miniräknare. Korrekt svar ger 1 g-poäng (1/0) eller 1 vg-poäng (0/1).
- Kravgränser Provet (Del I + Del II) ger totalt högst 60 poäng varav 27 vg-poäng.
- Undre gräns för provbetyget*
- Godkänd: 19 poäng
- Väl godkänd: 35 poäng varav minst 11 vg-poäng
- Mycket väl godkänd: Utöver kraven för Väl godkänd ska du ha visat *flera MVG-kvaliteter i minst två* av de α -märkta uppgifterna. Du ska dessutom ha minst 20 vg-poäng.

Namn: _____ Skola: _____

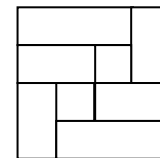
Komvux/gymnasieprogram: _____

1. Vilket tal pekar pilen på?



Svar: _____ (1/0)

2. Skugga $\frac{3}{8}$ av figuren.



(1/0)

3. Vad är 20 % av 50 kr?

Svar: _____ kr (1/0)

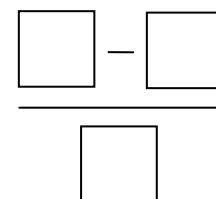
4. Hur mycket vatten ryms ungefär i ett dricksglas?
Ringa in ditt svar.

200 ml 200 cl 200 dl 200 hl 200 kl (1/0)

5. Lös ekvationen $7(x - 3) = 49$

Svar: $x =$ (1/0)

6. Placera talen **25** och **102** och **0,1** i rutorna så att resultatet blir så stort som möjligt.

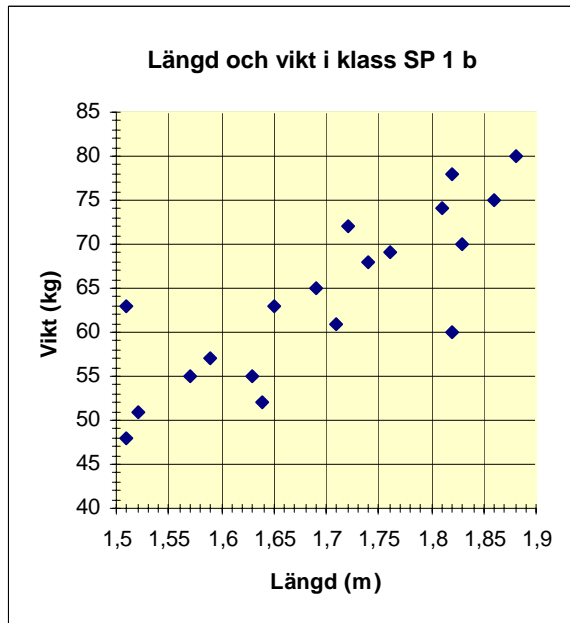


(1/0)

7. Av 6 kg äpplen får Astrid 2,8 l äppeljuice.
Hur många liter juice kan hon få av 15 kg äpplen
av samma sort?

Svar: _____ liter (1/0)

8.



a) Anna går i klass SP 1 b och väger 65 kg.
Hur lång är hon?

Svar: _____ m (1/0)

b) Vilken är medianlängden i klassen?

Svar: _____ m (0/1)

9. Vilket är sambandet mellan a och b ?

a	10	15	25	50
b	2	3	5	10

Svar: _____ (0/1)

10. Vilket värde har x om likheten ska gälla?

$$10 = \frac{10^3}{10^x}$$

Svar: $x =$ _____ (0/1)

11. Familjen Persson betalade ett år 18 000 kr i ränta på sitt lån. Räntesatsen var 6 %.
Hur stort var lånet?

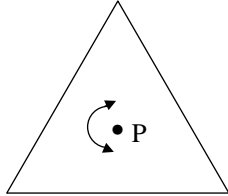
Svar: _____ kr (0/1)

Fortsätt på nästa sida!

12. Skriv som en likhet:
 x är 200 mer än y .

Svar: _____ = _____ (0/1)

13.



Hur många grader ska den liksidiga triangeln vridas runt punkten P för att triangeln ska sammanfalla med den ursprungliga?
 Ange minsta möjliga gradtal.

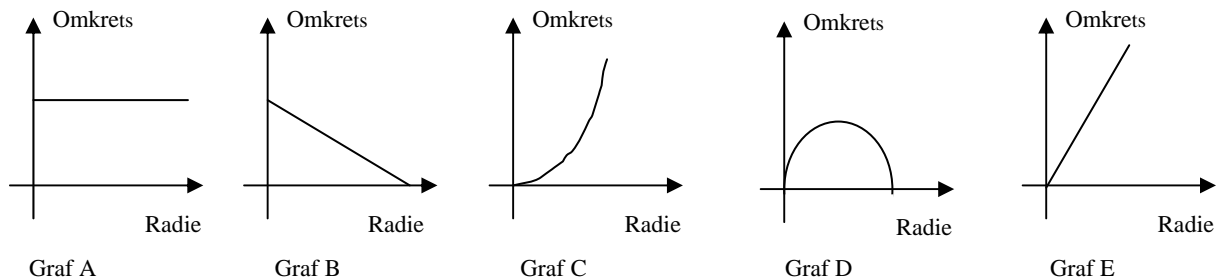
Svar: _____ grader (0/1)

14. Vilket av talen är en lösning till ekvationen $x^2 + x - 12 = 0$? Ringa in ditt svar.

(0/1)

-4 -2 0 2 4

15. Vilken av följande grafer visar sambandet mellan cirkelns omkrets och dess radie?



Svar: _____ (0/1)